

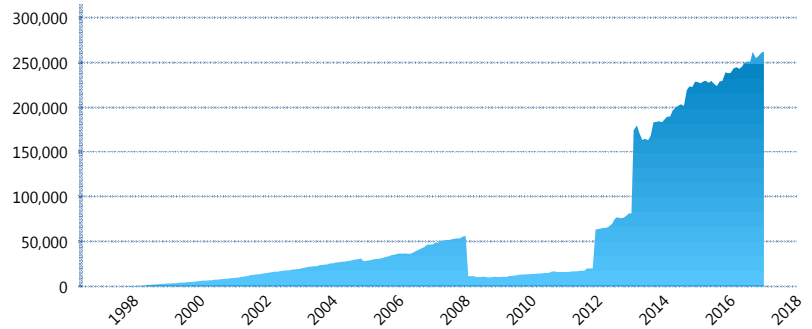
### I. INFORMACIÓN FINANCIERA

#### I) Detalles del Fondo

Detalles del Fondo	
Razón Social	Siefore XXI Banorte Consolida, S.A. de C.V.
Inicio de Operaciones	30/01/1998
Tipo de Fondo	Básica
Clave Bolsa	XXINTE2
Activos Administrados *	262,499
ISIN	MX54XX060022
Comisión Anual	1%
Administrador	Afore XXI Banorte, S.A. de C.V.
Director General	Mtro. Juan Manuel Valle Pereña
Presidente del Consejo	C. Fernando Solís Soberón

#### Activos Administrados \*

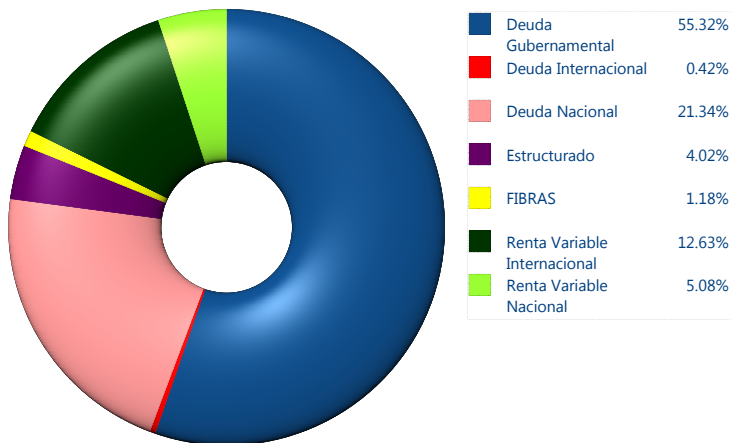
\$262,499



\*Cifras en millones de pesos

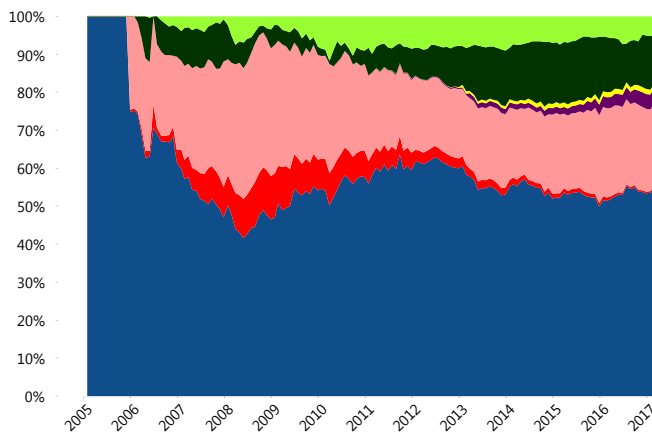
Contiene el efecto de fusiones, cortes transversales y transferencias por edad. Para mayor información consultar: <http://www.consar.gob.mx/gobmx/Aplicativo/Factsheets/EC/ECSAR.pdf>

#### II) Inversiones



Tipo de Instrumento		XXI-Banorte (...	Sistema Básicas 2**
Renta Variable Nacional	Renta Variable Nacional	5.08%	5.51%
	<b>Total</b>	<b>5.08%</b>	<b>5.51%</b>
Renta Variable Internacional	Renta Variable Internacional	12.63%	12.02%
	<b>Total</b>	<b>12.63%</b>	<b>12.02%</b>
Mercancías	Mercancías	0.00%	0.14%
	<b>Total</b>	<b>0.00%</b>	<b>0.14%</b>
FIBRAS	FIBRAS	1.18%	1.83%
	<b>Total</b>	<b>1.18%</b>	<b>1.83%</b>
Estructurado	Estructurados	4.02%	4.31%
	<b>Total</b>	<b>4.02%</b>	<b>4.31%</b>
Deuda Nacional	Alimentos	0.06%	0.35%
	Automotriz	0.03%	0.03%
	Banca de Desarrollo	2.11%	1.93%
	Bancario	1.08%	1.48%
	Bebidas	0.37%	0.45%
	Cemento	0.05%	0.04%
	Centros Comerciales	0.10%	0.06%
	Consumo	0.55%	0.42%
	Deuda CP	0.00%	0.01%
	Empresas Productivas del Estado	4.07%	3.12%
	Estados	1.00%	0.71%
	Europesos	4.33%	3.58%
	Grupos Industriales	0.35%	0.61%
	Infraestructura	1.49%	2.93%
	Otros	0.90%	1.00%
	Papel	0.05%	0.15%
	Serv. Financieros	0.40%	0.30%
Telecom	1.48%	1.42%	
Transporte	0.23%	0.27%	
Vivienda	2.70%	1.91%	
<b>Total</b>	<b>21.34%</b>	<b>20.76%</b>	
Deuda Internacional	Deuda Internacional	0.42%	0.76%
	<b>Total</b>	<b>0.42%</b>	<b>0.76%</b>
Deuda Gubernamental	BONDESD	0.22%	1.11%
	BONOS	9.96%	14.72%
	BPA182	0.00%	0.03%
	CBIC	4.50%	3.95%
	CETES	0.68%	4.51%
	DEPBMX	0.37%	1.01%
	REPORTO	4.32%	3.93%
	UDIBONO	32.34%	24.07%
	UMS	2.93%	1.35%
<b>Total</b>	<b>55.32%</b>	<b>54.67%</b>	
<b>Total</b>	<b>100.00%</b>	<b>100.00%</b>	

#### Evolución de Inversiones



\*\*Considera las inversiones de todo el grupo de SIEFORES Básicas 2  
Cifras al cierre de febrero de 2017

### III) Desempeño

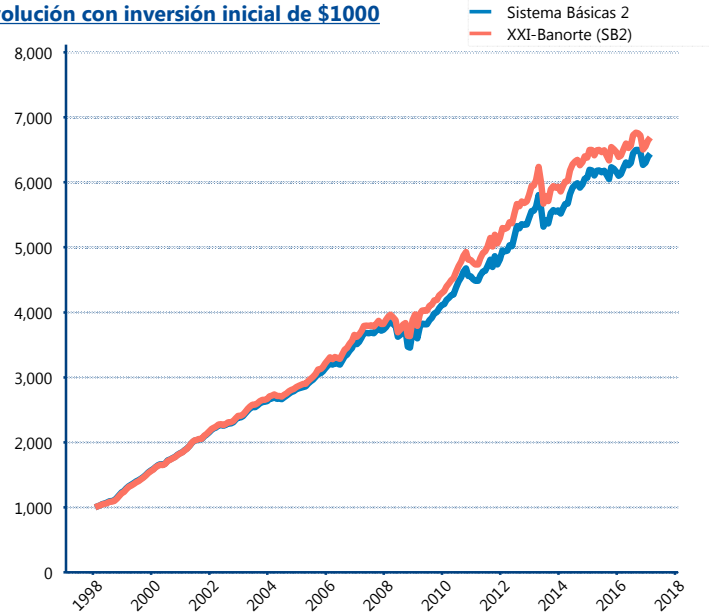
#### Rendimiento Bolsa

Tipo	XXI-Banorte (SB2)	Sistema Básicas 2
1 año	4.27%	4.89%
2 años	1.35%	1.92%
3 años	3.83%	4.55%
5 años	4.76%	5.34%
Histórico	10.64%	10.42%

#### Indicador de Rendimiento Neto

Siefore	IRN %
Profuturo (SB2)	6.84%
SURA (SB2)	6.61%
Banamex (SB2)	6.18%
PensionISSSTE (SB2)	5.93%
Coppel (SB2)	5.81%
Metlife (SB2)	5.38%
Principal (SB2)	5.35%
Azteca (SB2)	5.22%
<b>XXI-Banorte (SB2)</b>	<b>5.14%</b>
Invercap (SB2)	4.68%
Inbursa (SB2)	4.33%
Promedio Simple	5.59 %
Promedio Ponderado	5.79 %

#### Evolución con inversión inicial de \$1000



Construido con el precio de la Siefore registrado en la Bolsa Mexicana de Valores

### IV) Medidas de sensibilidad y riesgos

#### Evolución del Plazo Promedio Ponderado

